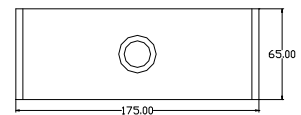
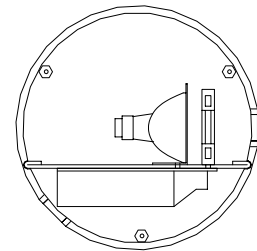


## Saunan jälkiasennuspaketti S2003

### Projektorin asentaminen

Projektorin asennetaan lauteiden alle sivun alalaidassa olevan kuvan mukaisesti.

1. Irroita kansiruuvit ja kansiosa
2. Kiinnitä pohjaosa seinään paketissa olevalla kiinnitysruuvilla siten, että kannen kiinnitystapeista yksi on alhaalla ja kaksi vaakatasossa ylhäällä.
3. Aseta valaisinosa pohjaosan päälle ja kiinnitä kansiruuvit.
4. Kytke projektori sähköverkkoon.



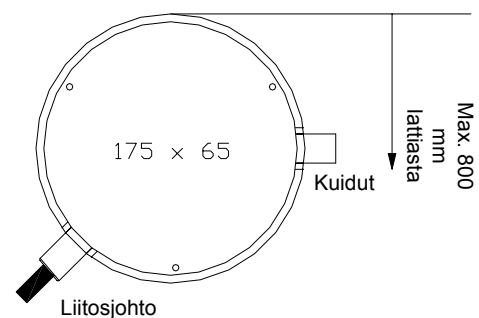
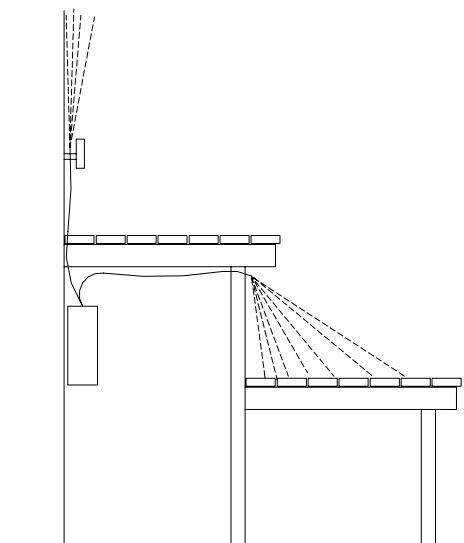
IP44 230 V

### Kuitujen asentaminen

Tarkista kuitujen riittävyys haluttuihin kohtiin (selkälaudan taakse, lauteeseen) ja määrittele pisteiden sijoitus. Kuidut voidaan asentaa pinta-asennuksena jättäen ne näkyviin tai peittää puulistalla. Kuidut voidaan asentaa myös panelin taakse.

Poraa kuituille 3 mm:n reikä, aseta kuitu reiän läpi ja tarvittaessa varmista kuidun pysyminen liimaamalla (epoxy) taustapuolelta. Ylimääräinen kuitu voidaan tarvittaessa katkaista.

Kuidun halk. 2,7 / 1,5 mm ja taivutussäde min. 12 mm.



### Projektorin asennus